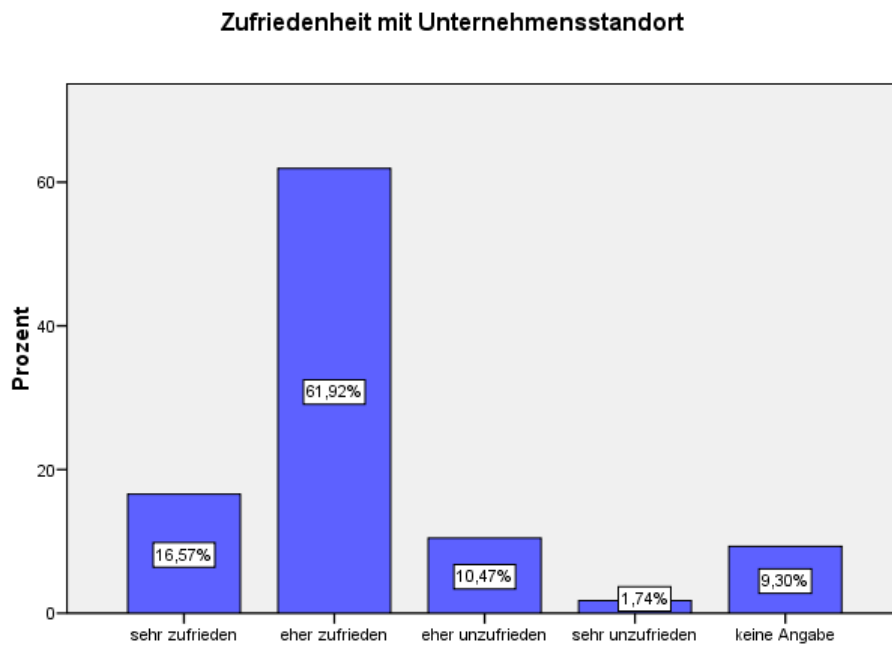


## Ergebnisse der Unternehmensbefragung in Vorpommern Mai 2010

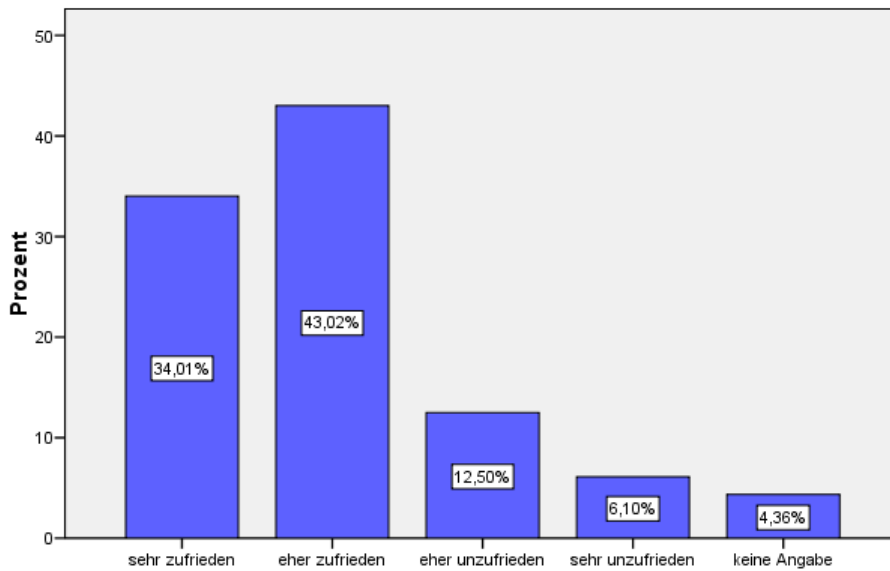
### Zufriedenheit mit dem Unternehmensstandort

Frage nach der Zufriedenheit insgesamt mit dem (Haupt-) Unternehmensstandort

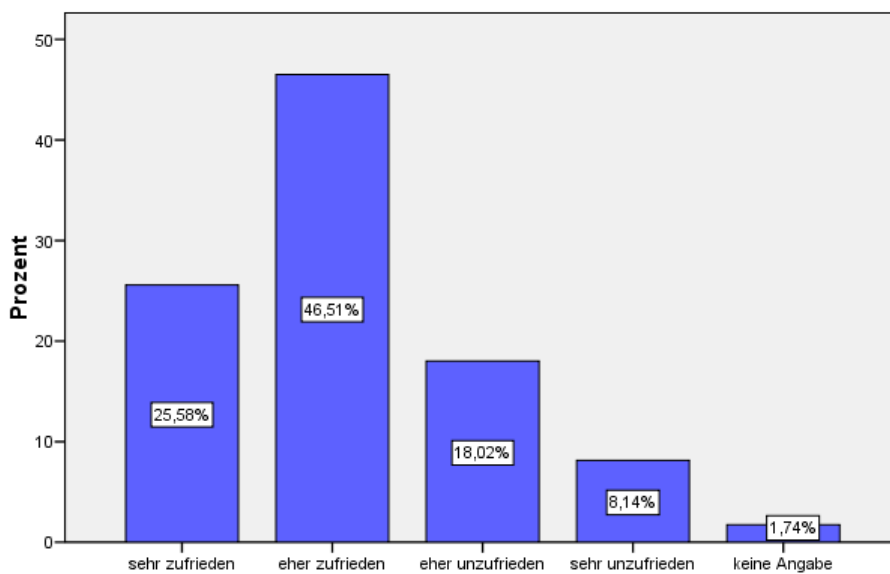


Frage nach der Zufriedenheit einzelner Standortfaktoren

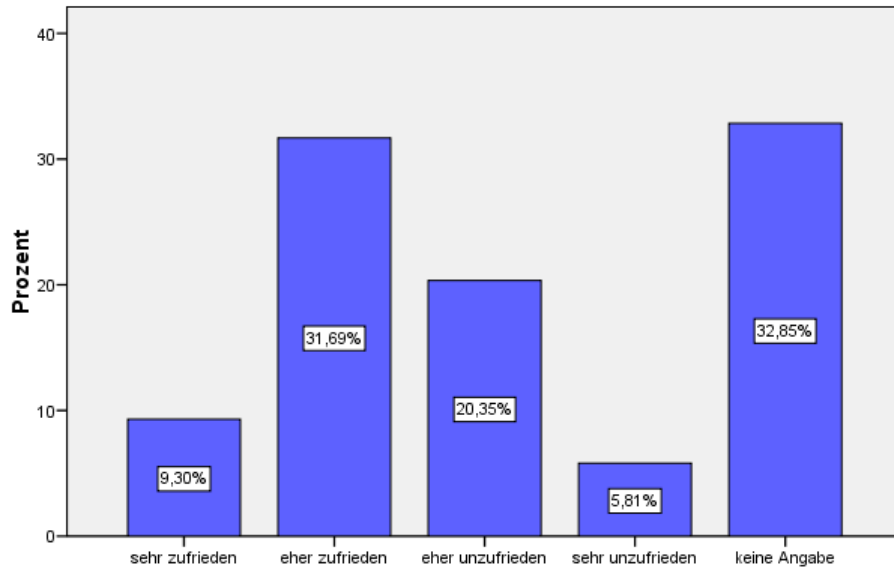
Verkehrsanbindung Straße- Autobahn



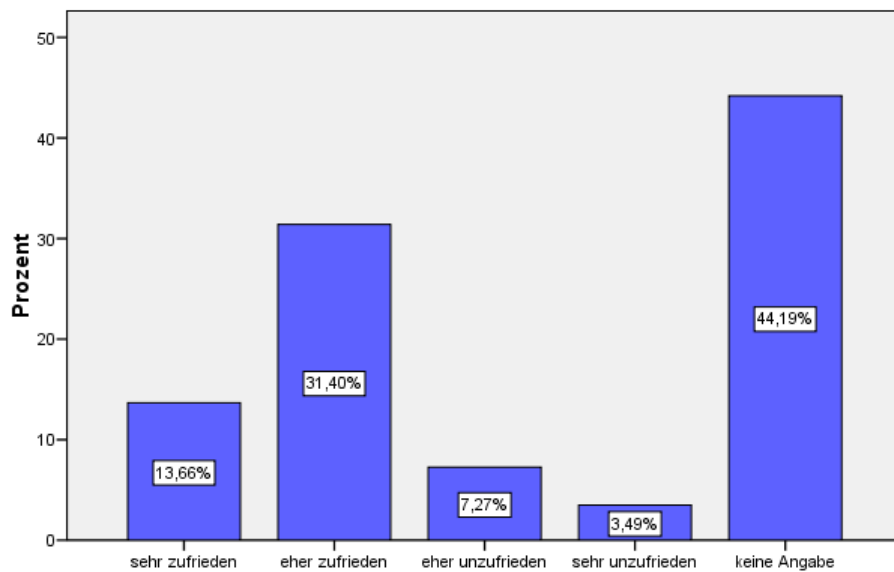
Verkehrsanbindung Straße- Bundes-/ Landesstrasse



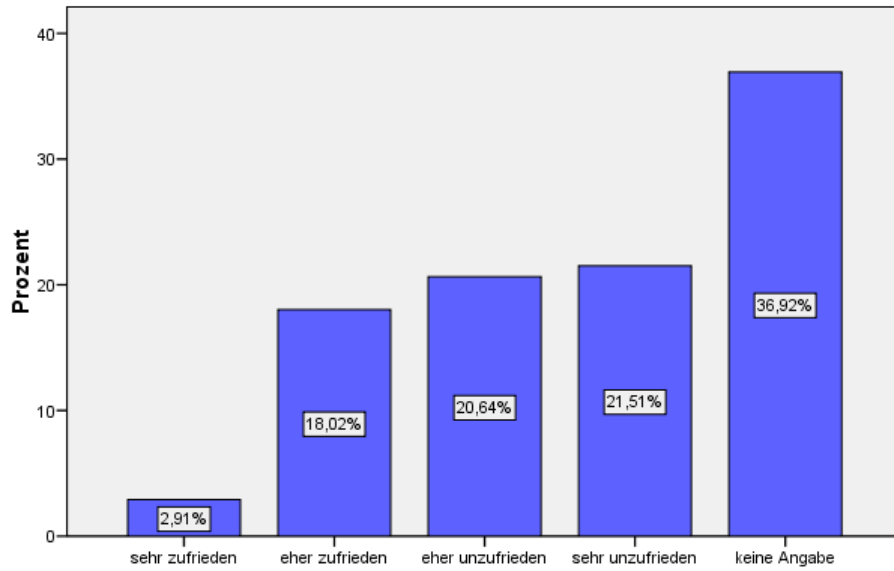
### Verkehrsanbindung Schiene



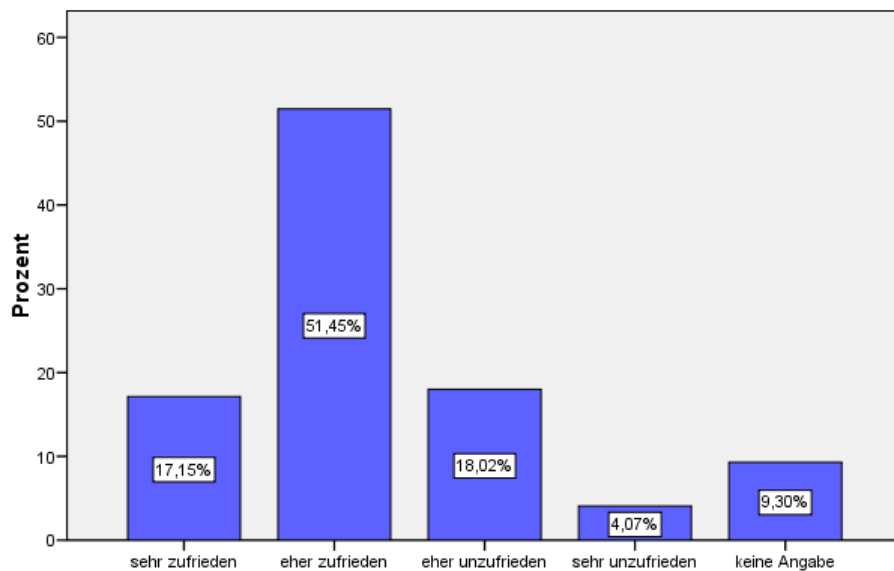
### Verkehrsanbindung Wasser-/ Hafenanbindung



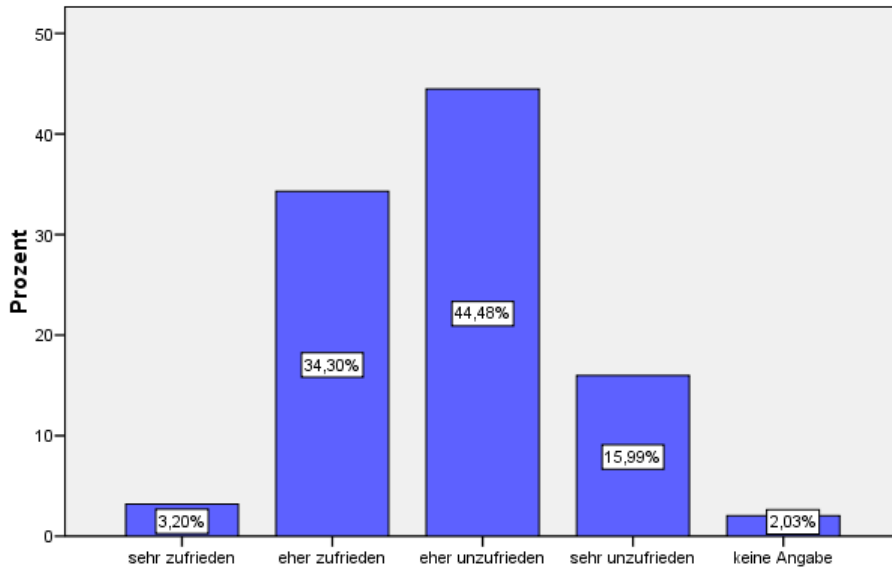
### Verkehrsanbindung Flughafen/ Flugplatz



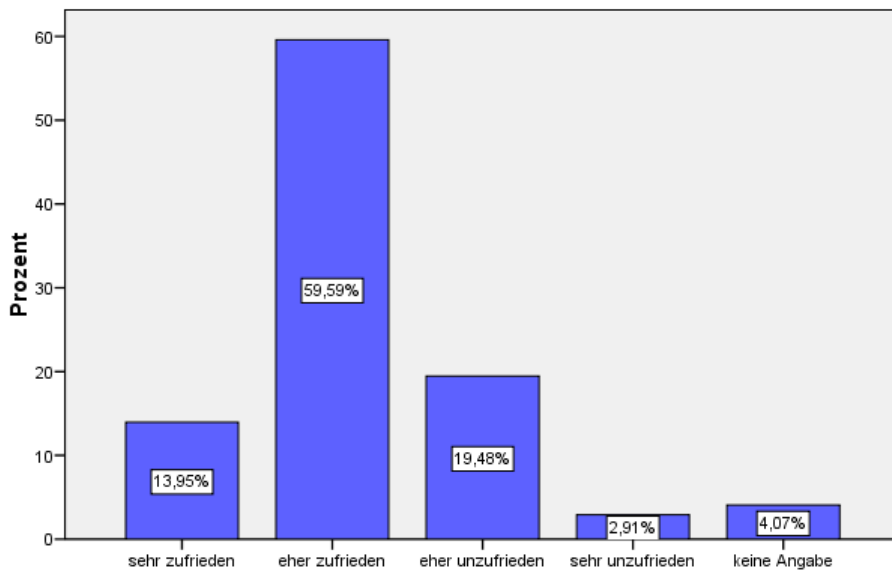
### Nähe zu Kunden



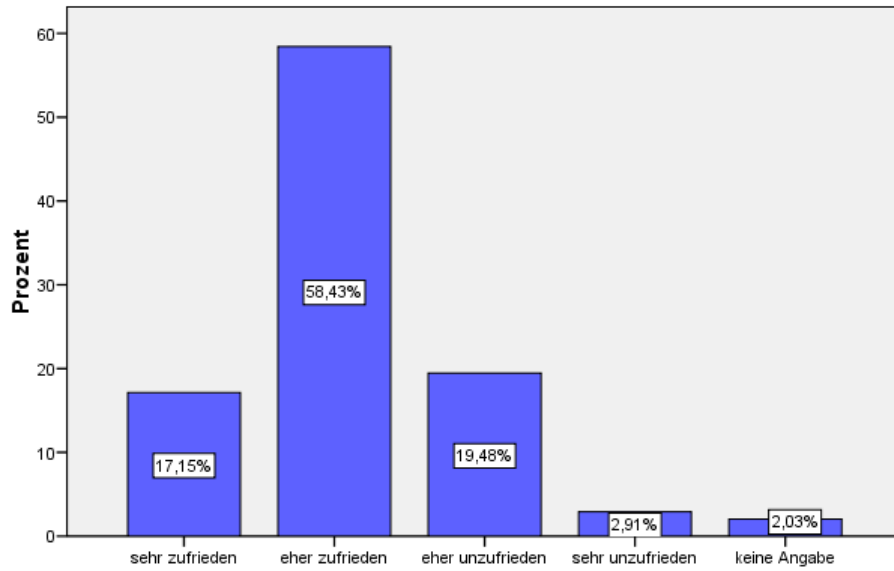
### Fachkräfteverfügbarkeit



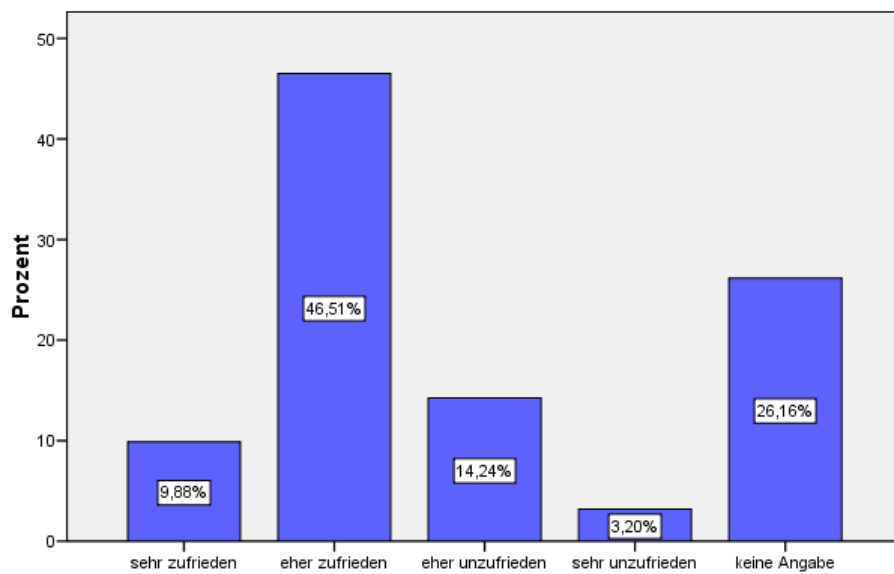
### Image des Standortes



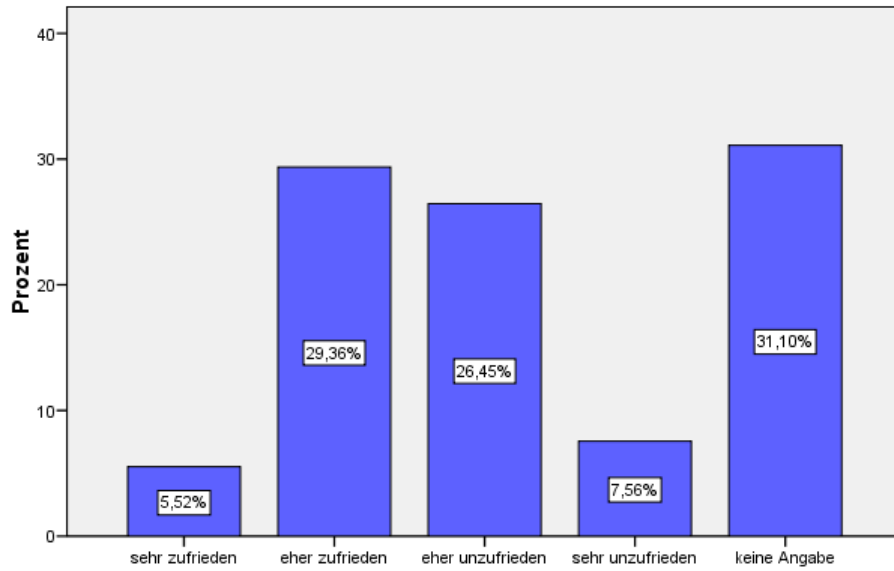
### Lebensqualität in der Region



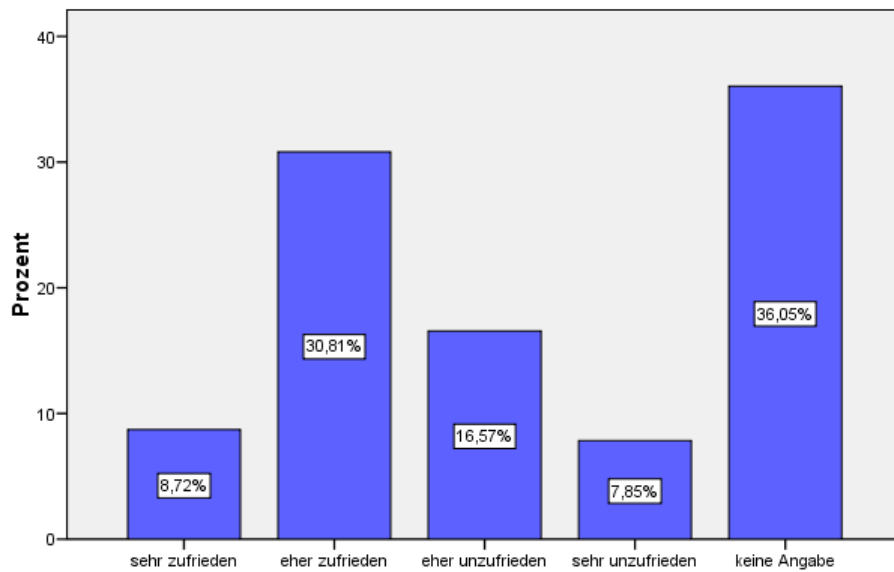
### Verfügbarkeit von Gewerbeflächen &- immobilien



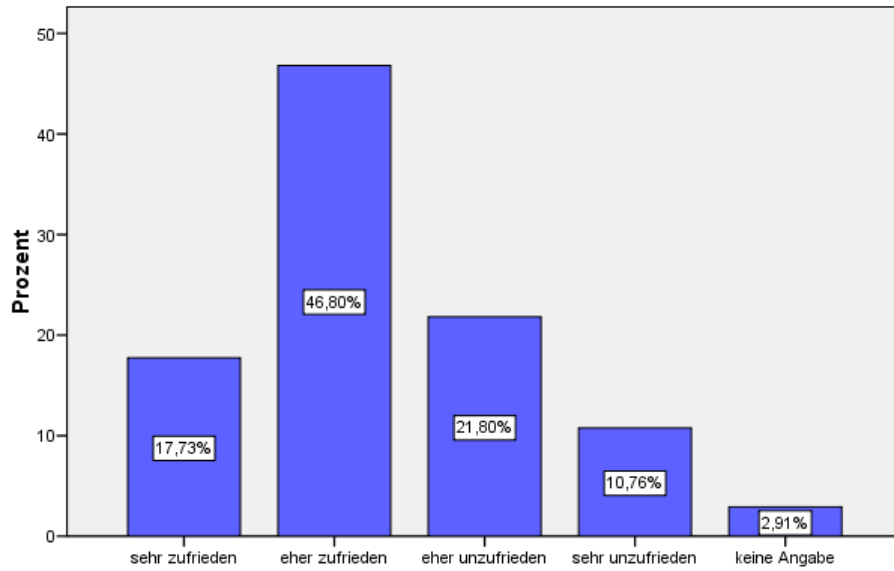
**Preise für Gewerbeflächen &- immobilien**



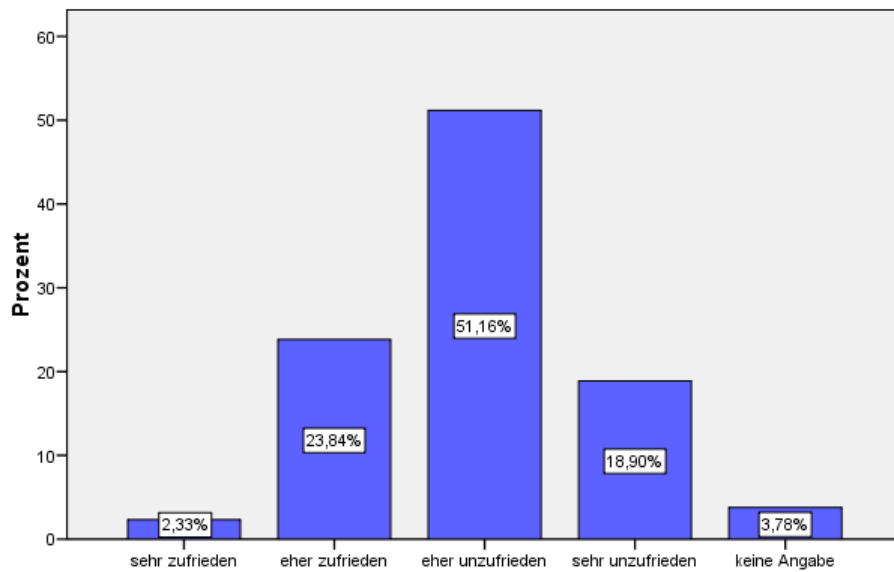
**Nähe zu Forschung und Wissenschaft**



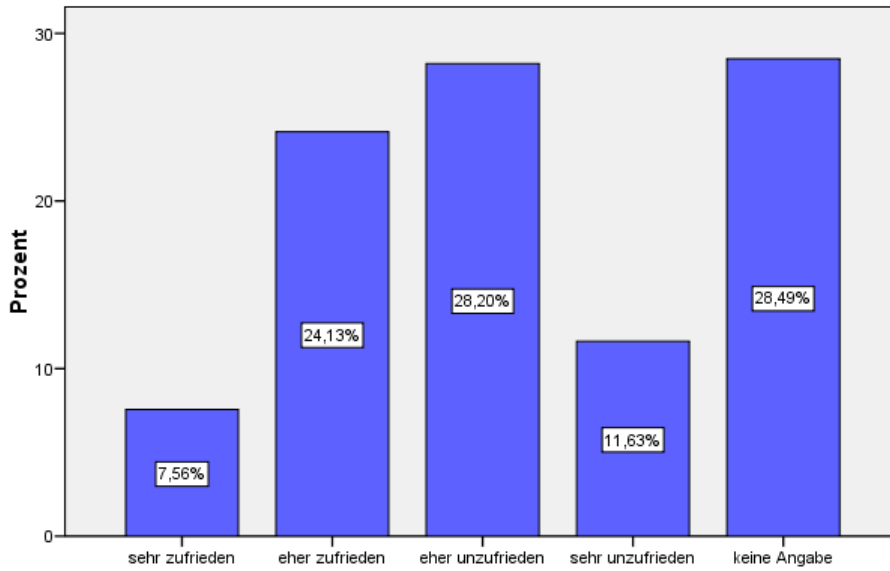
### Telefonkommunikation/ Datenverkehrs- Infrastruktur



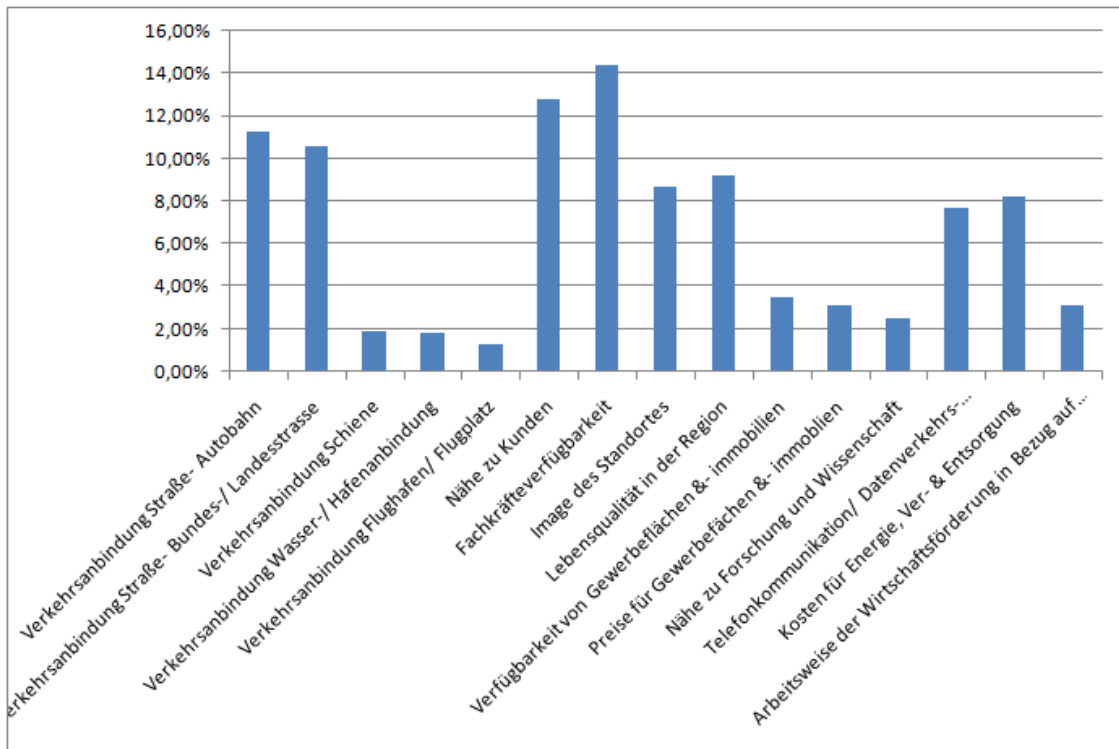
### Kosten für Energie, Ver- & Entsorgung



**Arbeitsweise der Wirtschaftsförderung in Bezug auf Belange Ihres Unternehmens**



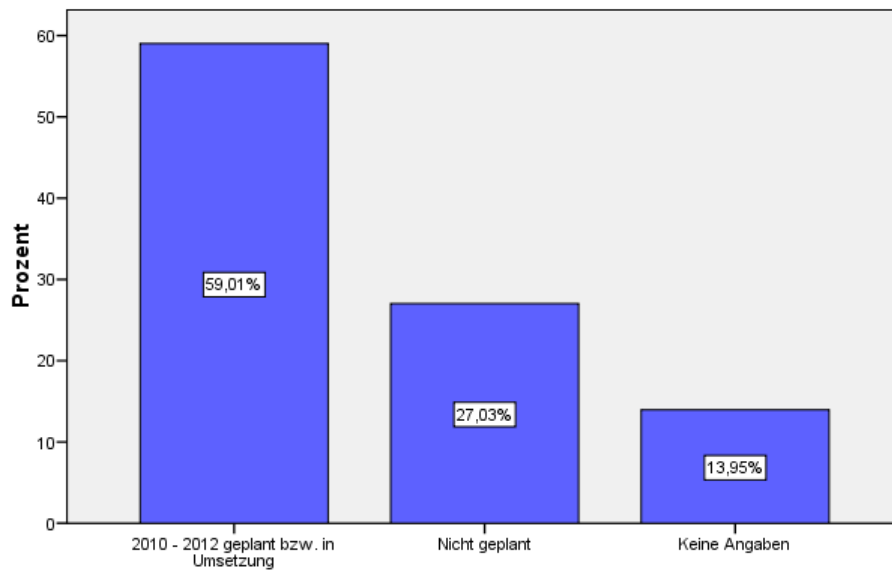
**Übersicht der wichtigsten Standortfaktoren aus Unternehmenssicht**



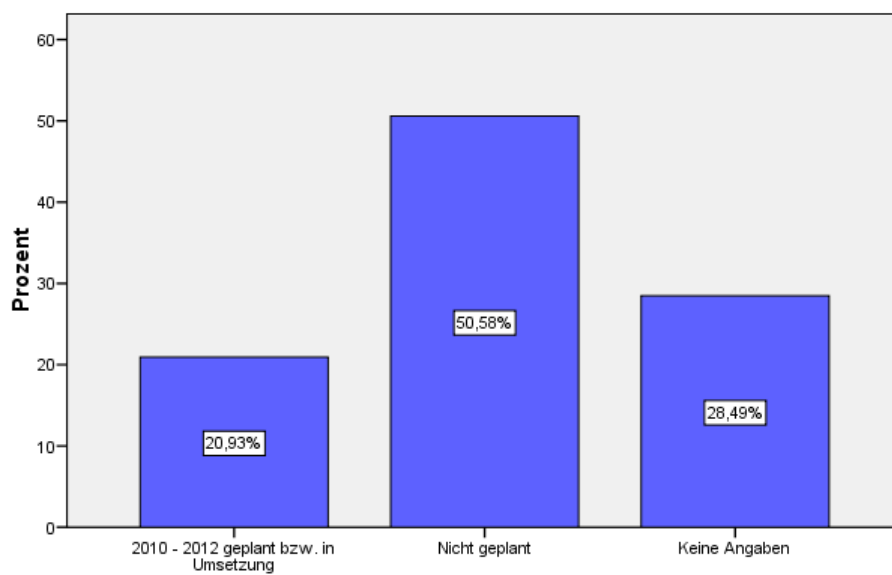
## Entwicklungspläne

Welche Aktivitäten sind für 2010-2012 geplant bzw. schon in der Umsetzung

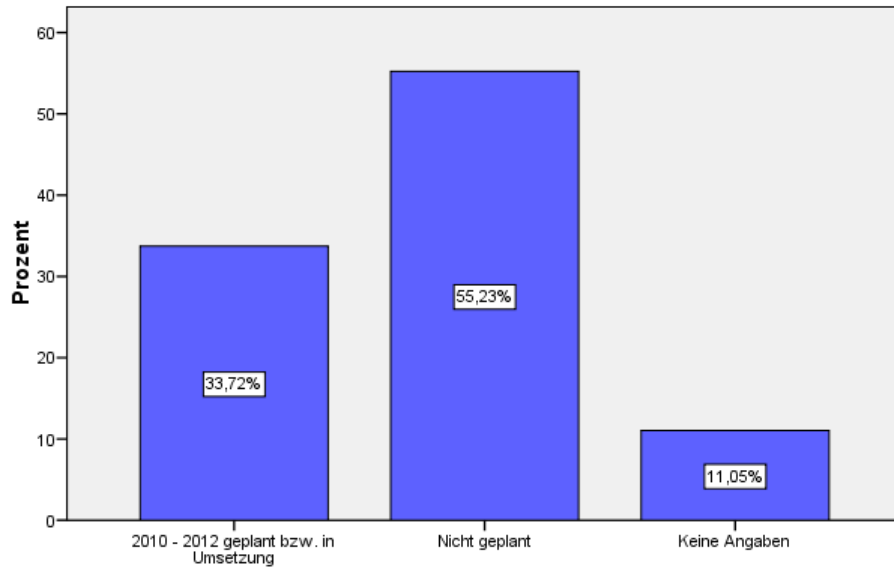
### Einführung neuer Dienstleistungen oder neuer Produkte



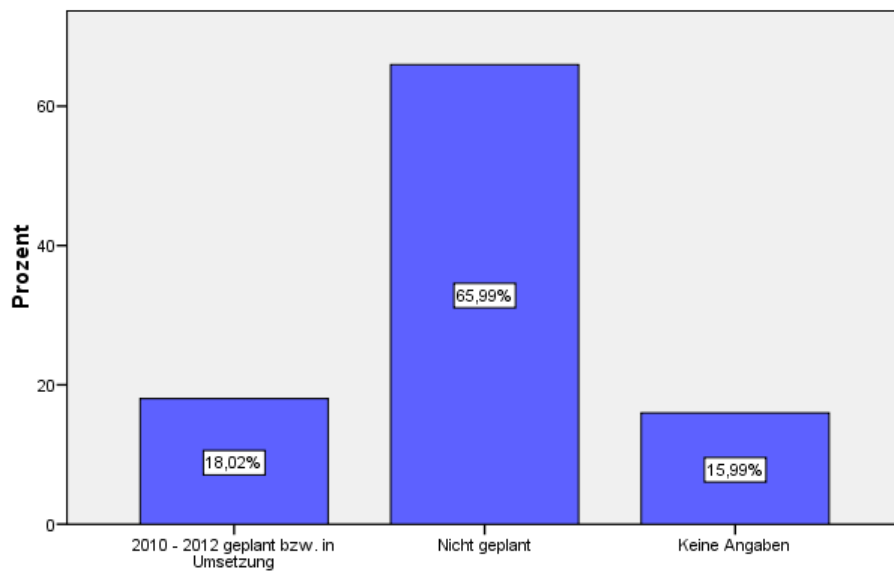
### Einführung neuer Produktionsverfahren



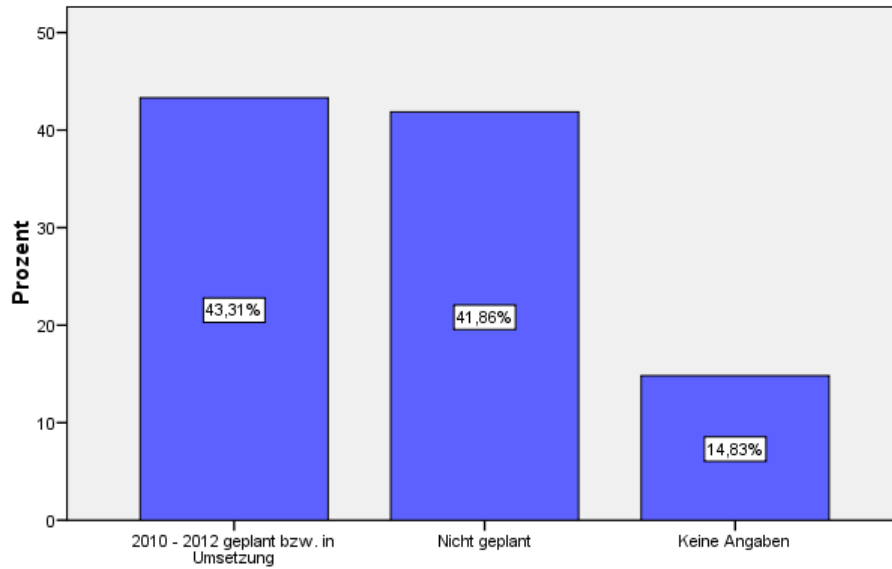
### Erweiterung am Standort



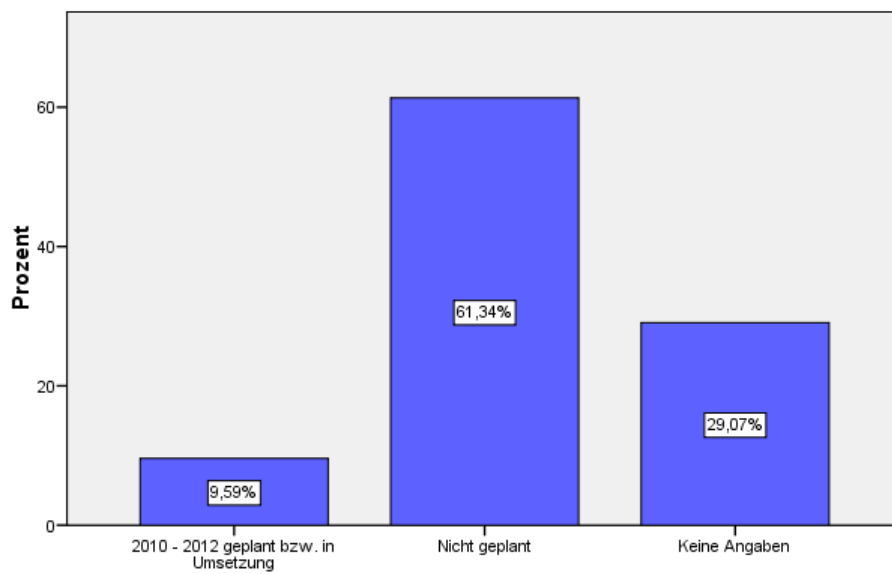
### Errichtung neuer Standorte/ Erweiterung an anderen Standorten



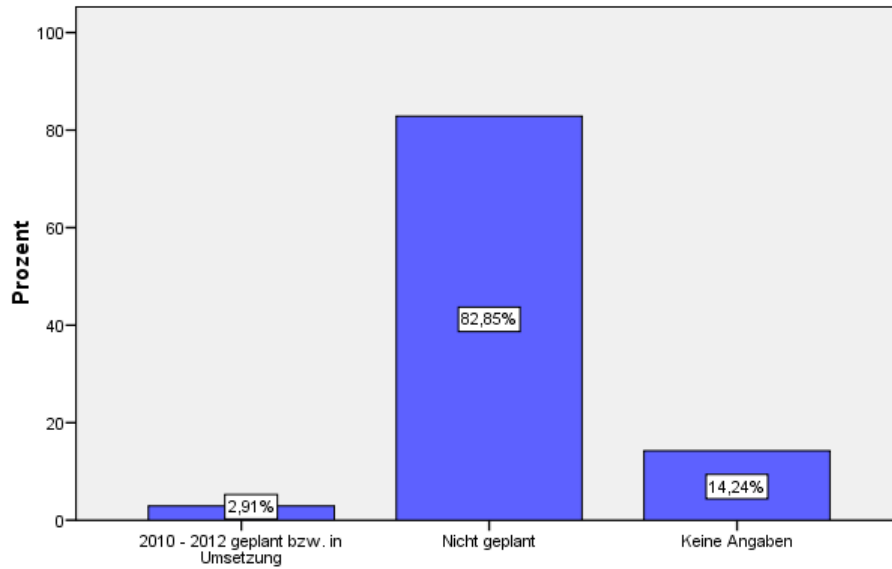
### Rationalisierung am Standort



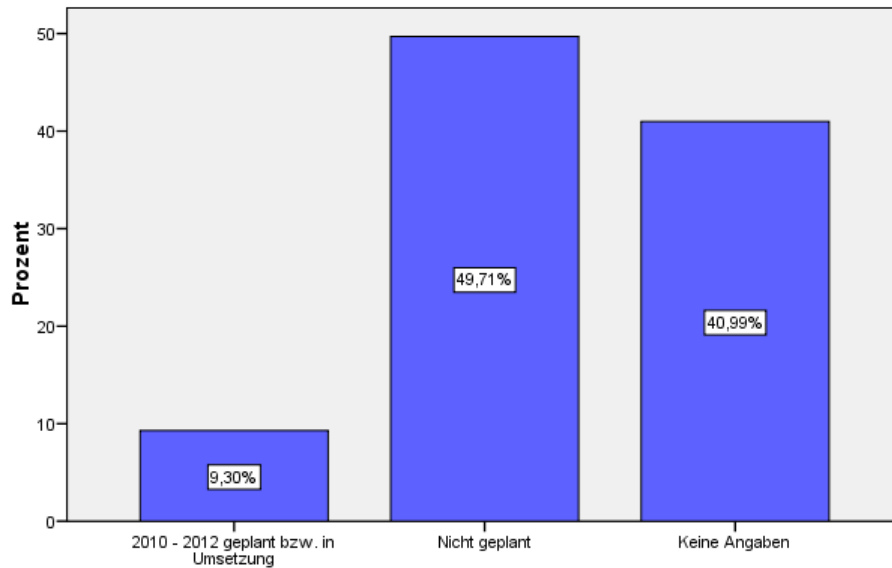
### Rationalisierung an anderen Standorten



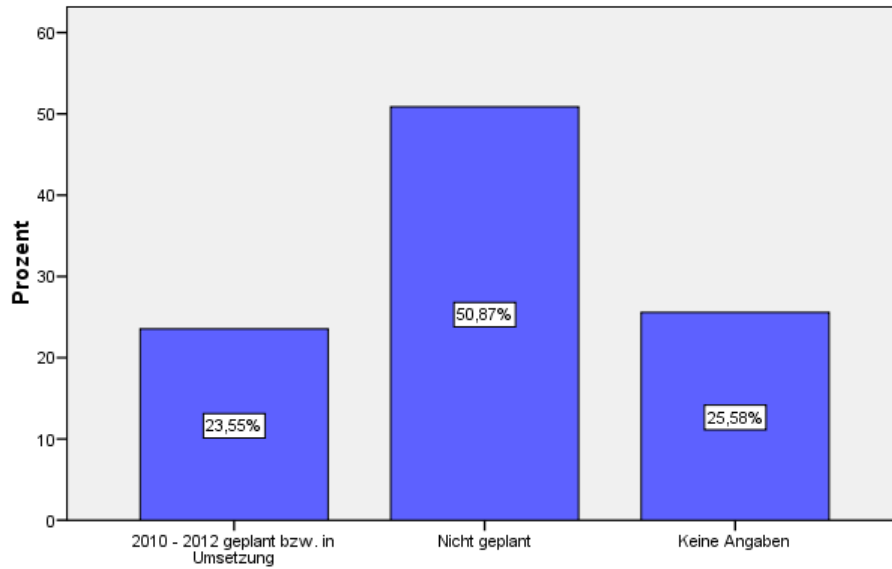
### Verlagerung des Unternehmenssitzes



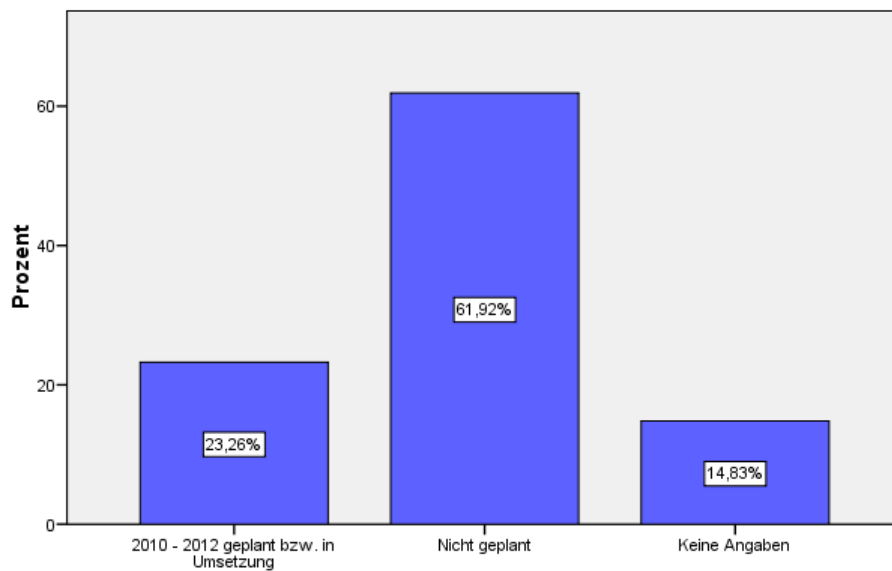
### Erhöhung des Anteils der Vorleistungen gemessen am Umsatz des Unternehmens



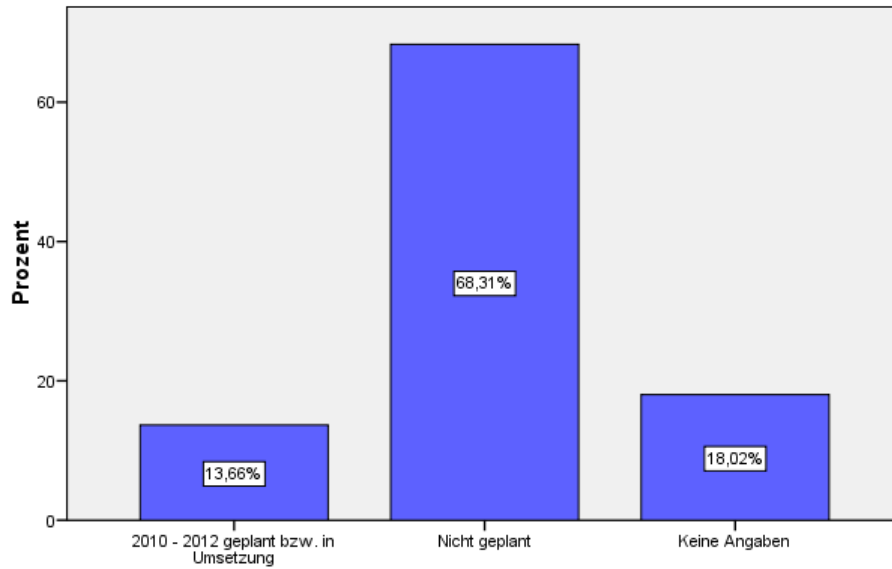
### Klärung der Unternehmensnachfolge



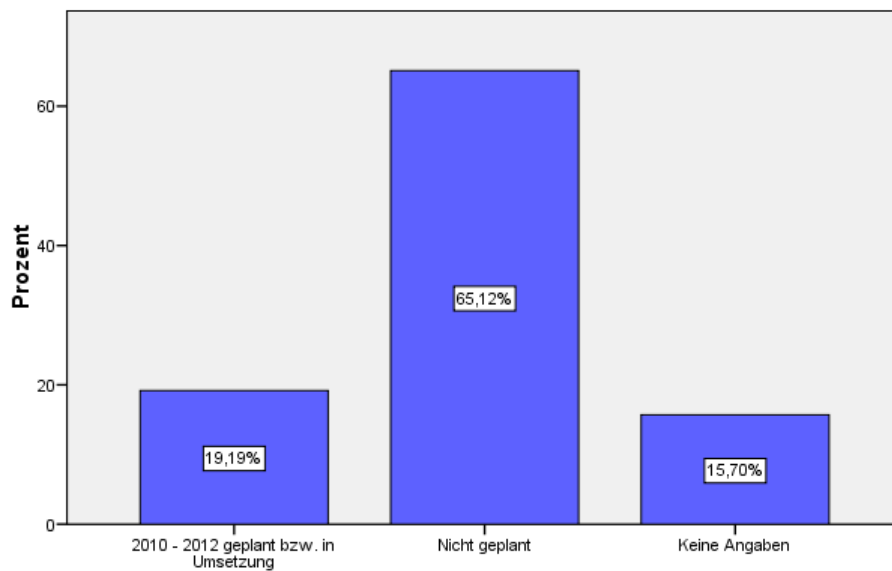
### Gemeinsamer Einkauf mit mit anderen Unternehmen



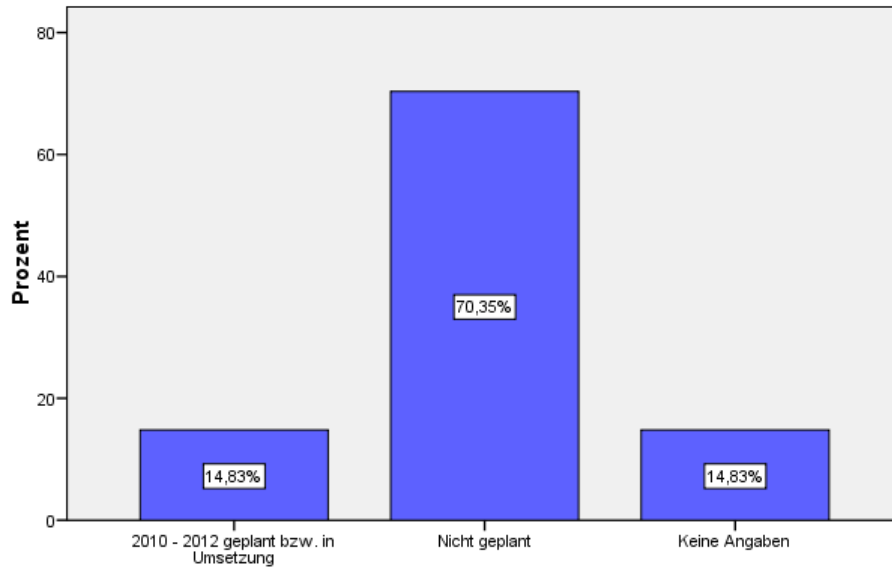
**Gemeinsamer Transport/ Logistik mit anderen Unternehmen**



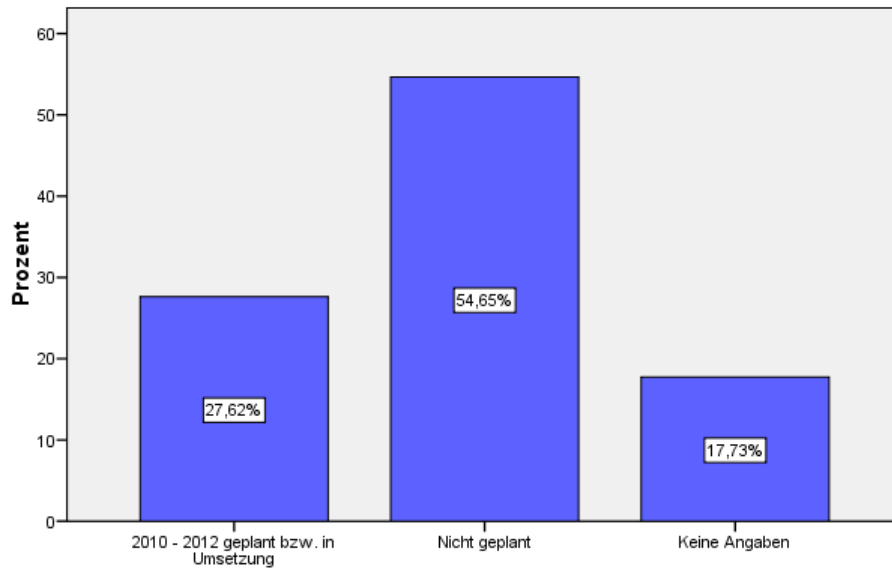
**Gemeinsamer Vertrieb mit anderen Unternehmen**



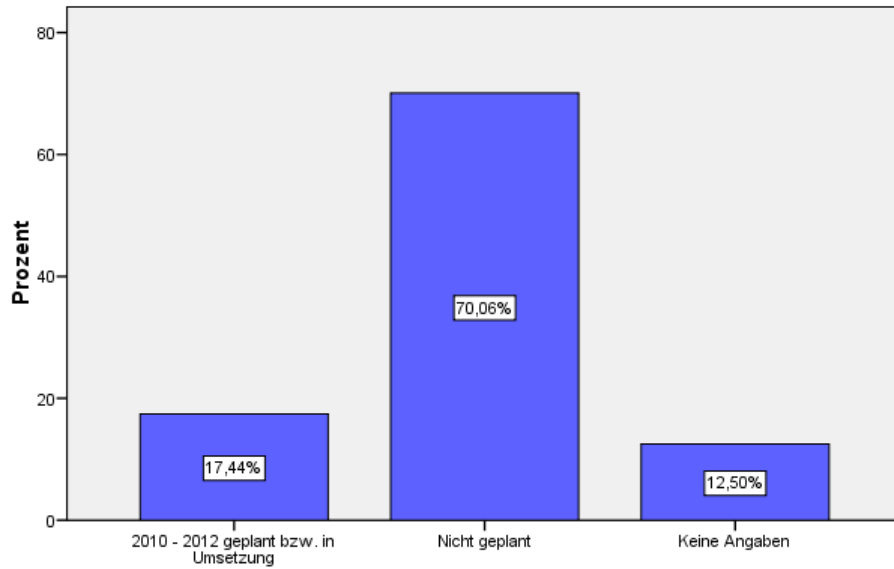
**Gemeinsame Nutzung von Maschinen/ Geräten mit anderen Unternehmen**



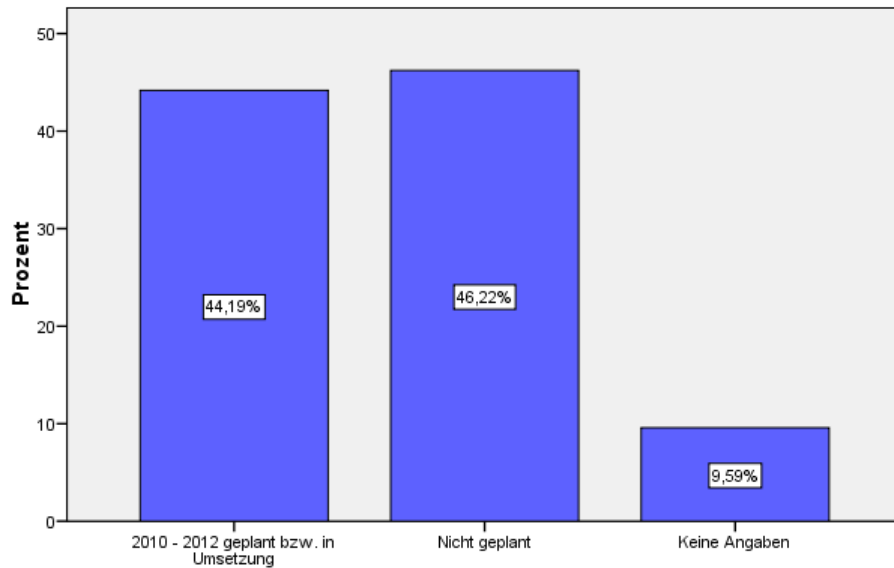
**Innovationskooperationen mit anderen Unternehmen/ oder Wissenschaftseinrichtungen**



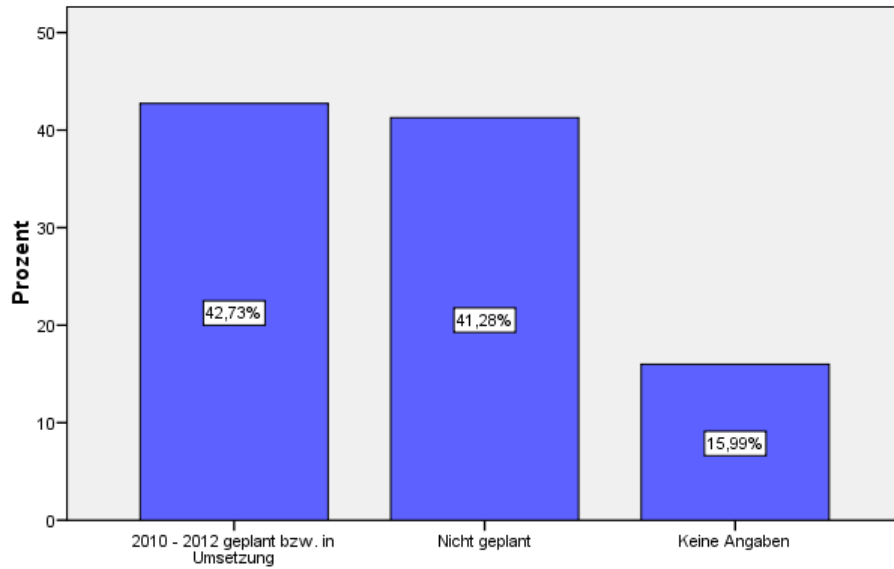
### Gemeinsamer Internetauftritt mit anderen Unternehmen



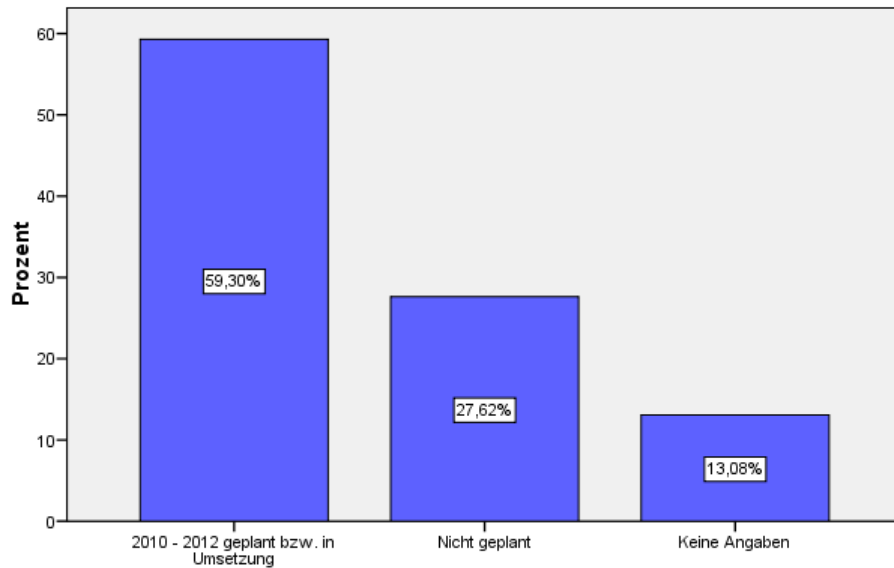
### Teilnahme an Messen



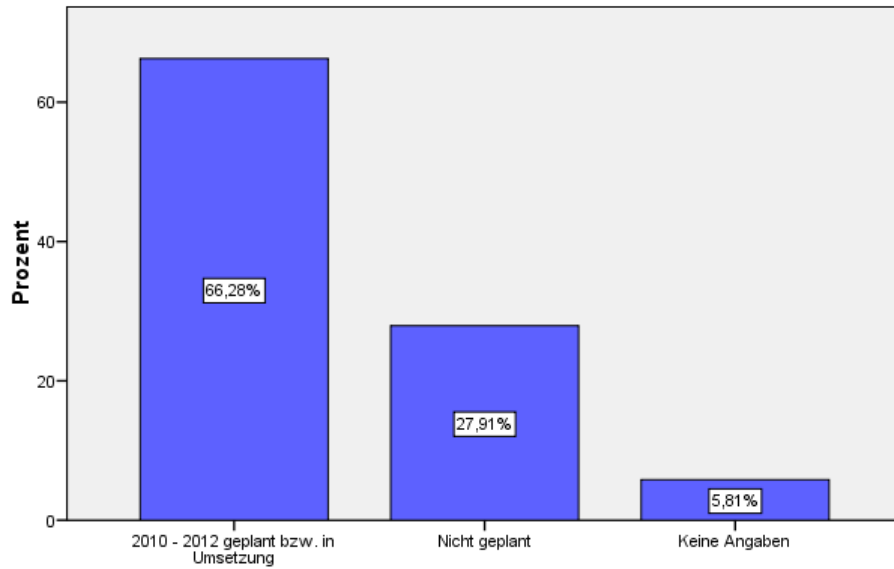
### Mitarbeit in Gremien, Ausschüssen



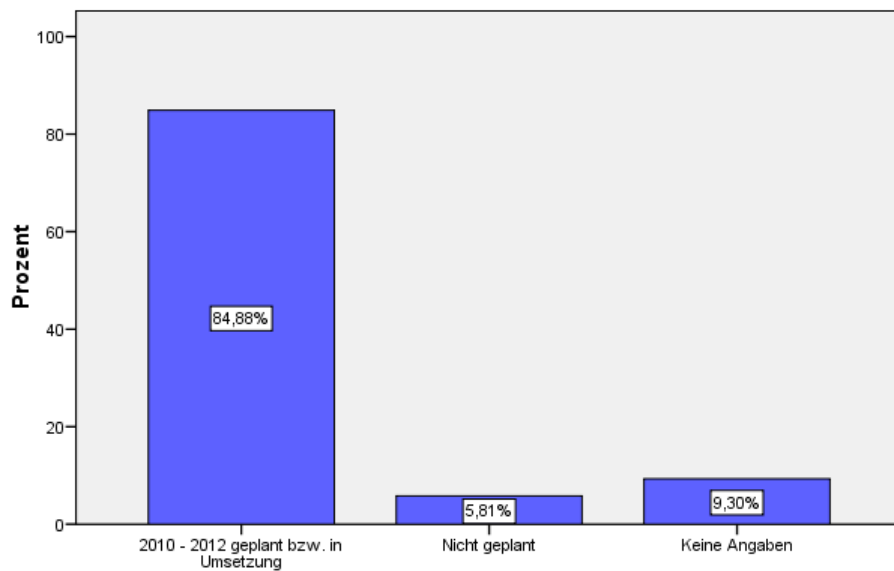
### Teilnahme an Unternehmerstammtischen, Informationsveranstaltungen



### Einstellungen von Auszubildenden



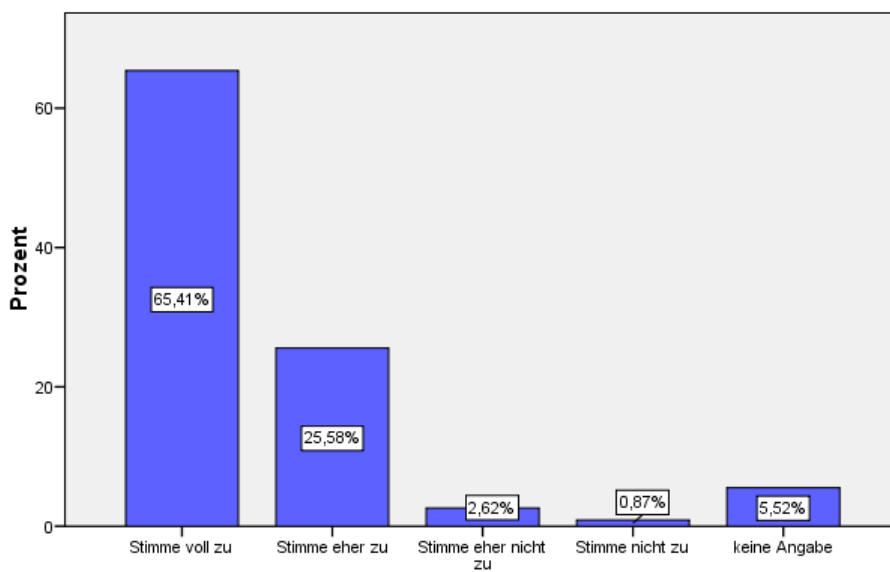
### Fachkräftesicherung



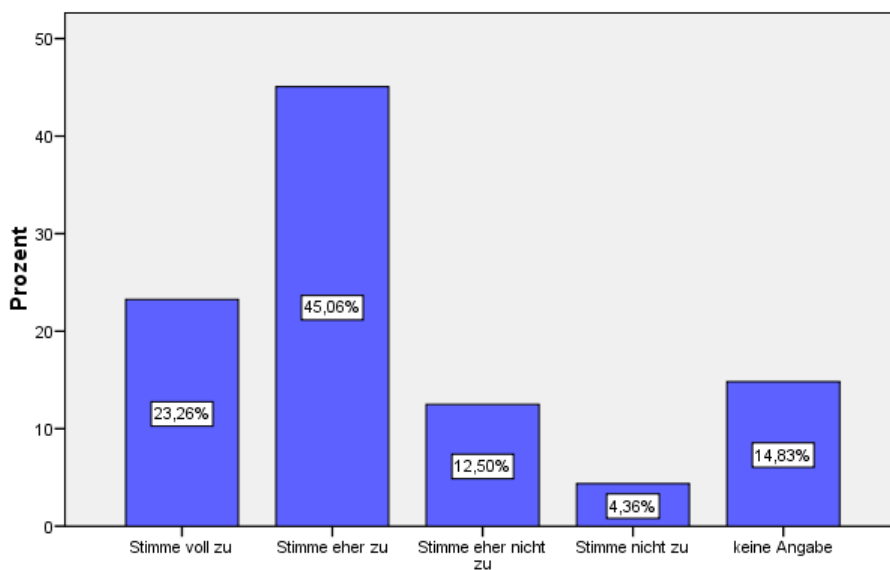
### Anforderungen an die Wirtschaftsförderung

Welche Tätigkeiten sollten aus Sicht der Unternehmer von der Wirtschaftsförderung aufgenommen bzw. intensiviert werden

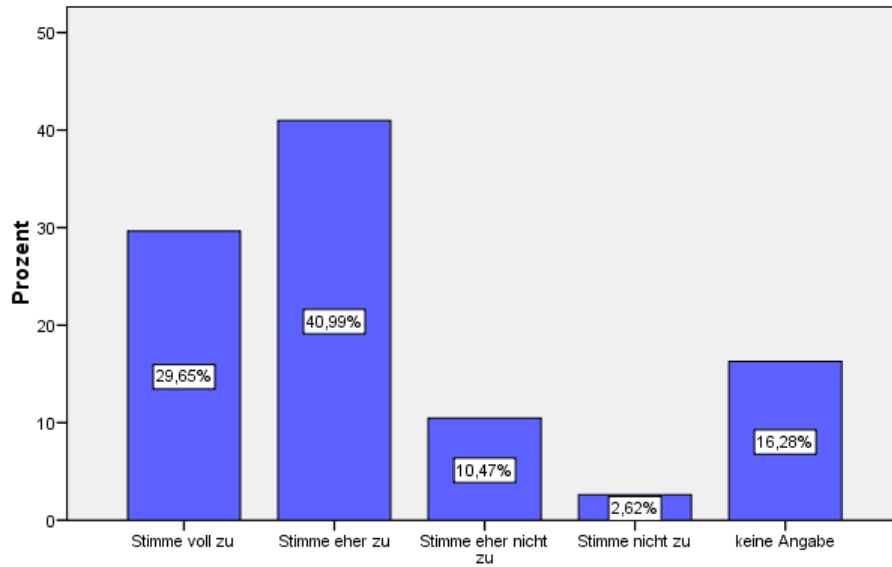
#### Imageverbesserung/ Standortwerbung für die Region



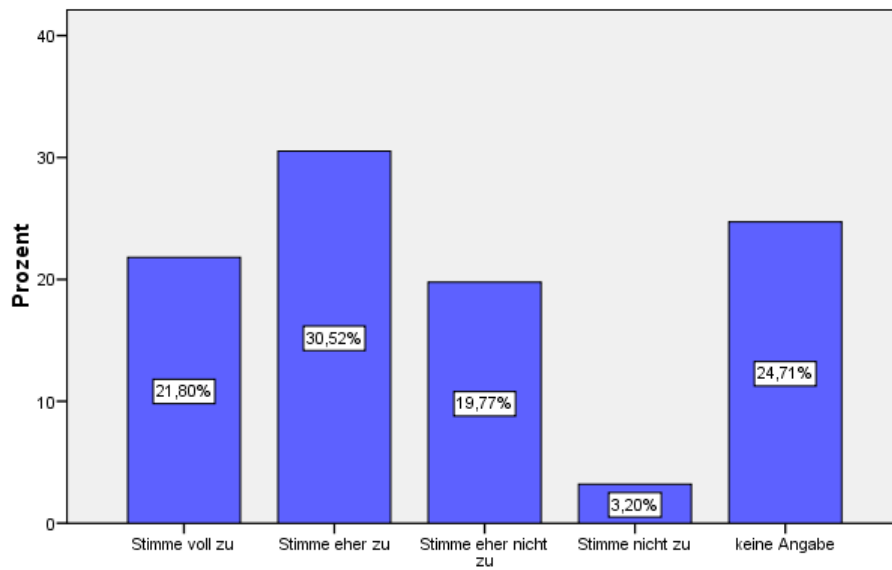
#### Bereitstellung regionaler Struktur- & Wirtschaftsdaten, Stimmungsbarometer



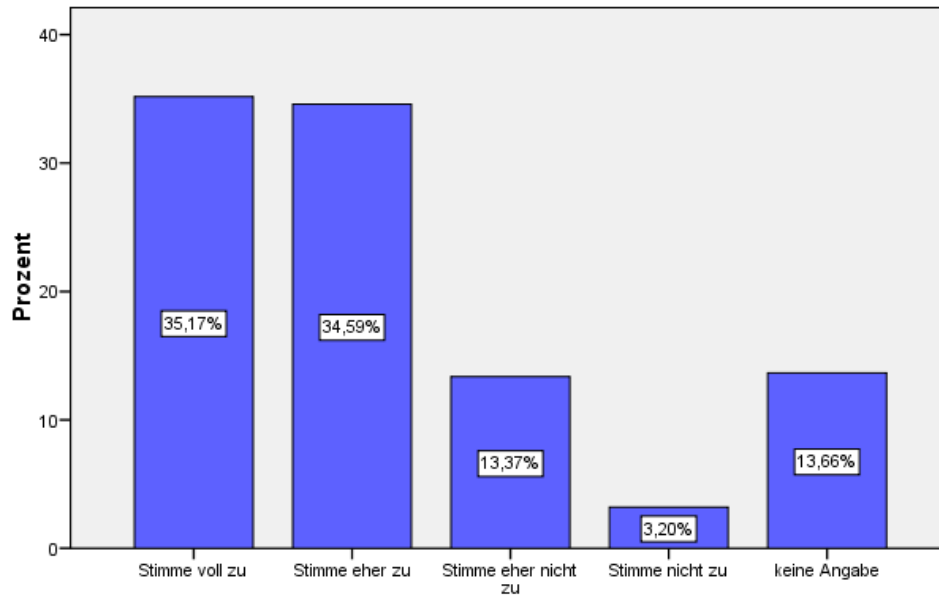
### Anbahnung von Kontakten zu Unternehmen



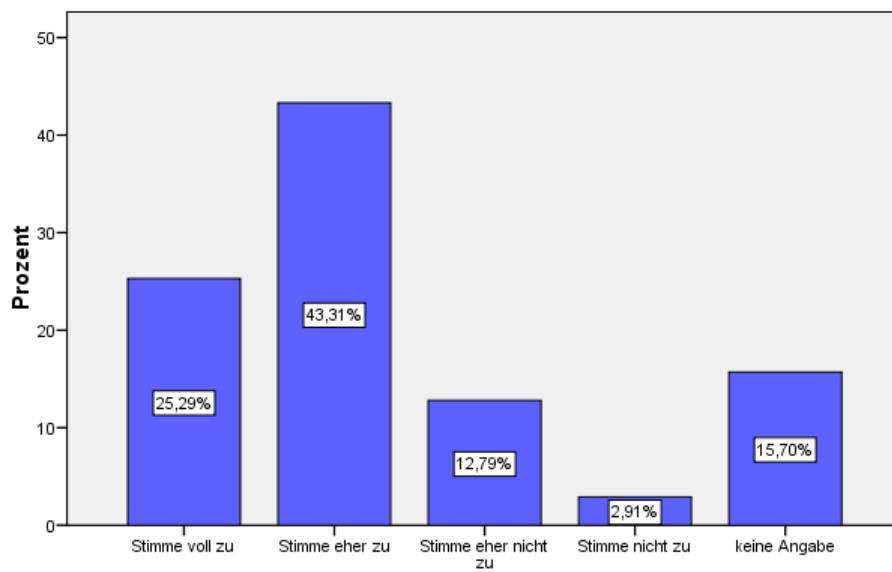
### Anbahnung von Kontakten zu Wirtschaftseinrichtungen



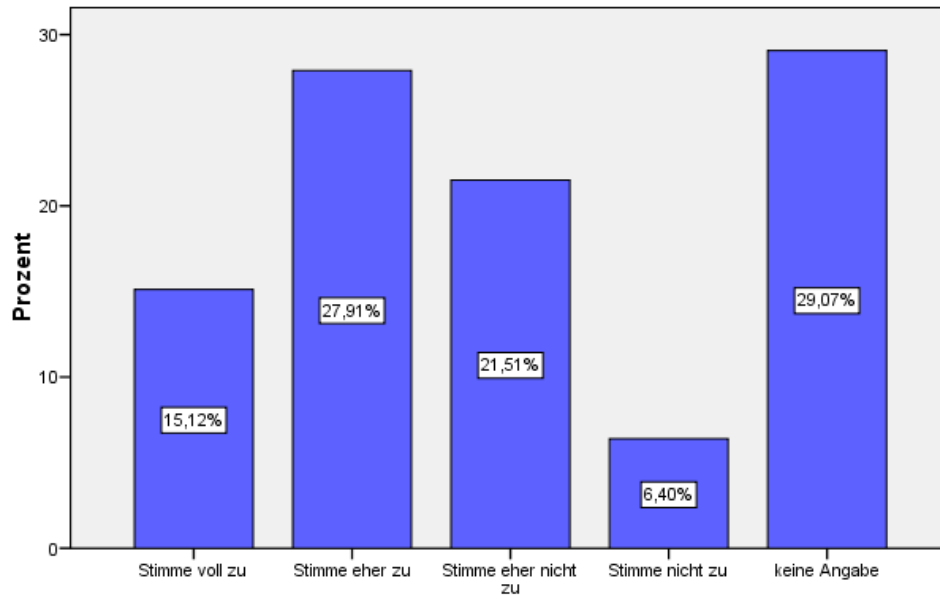
### Initiative zur Anwerbung von Arbeitskräften



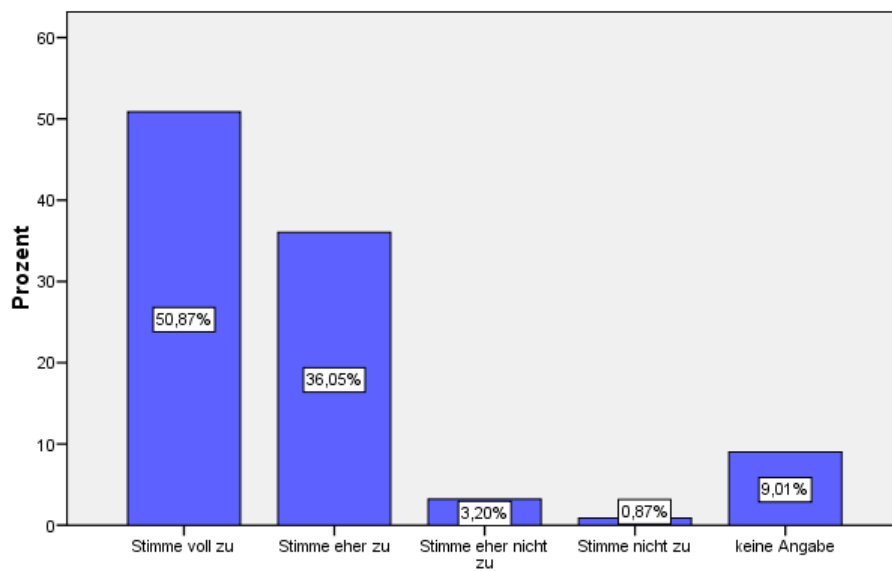
### Organisation von Unternehmertreffen



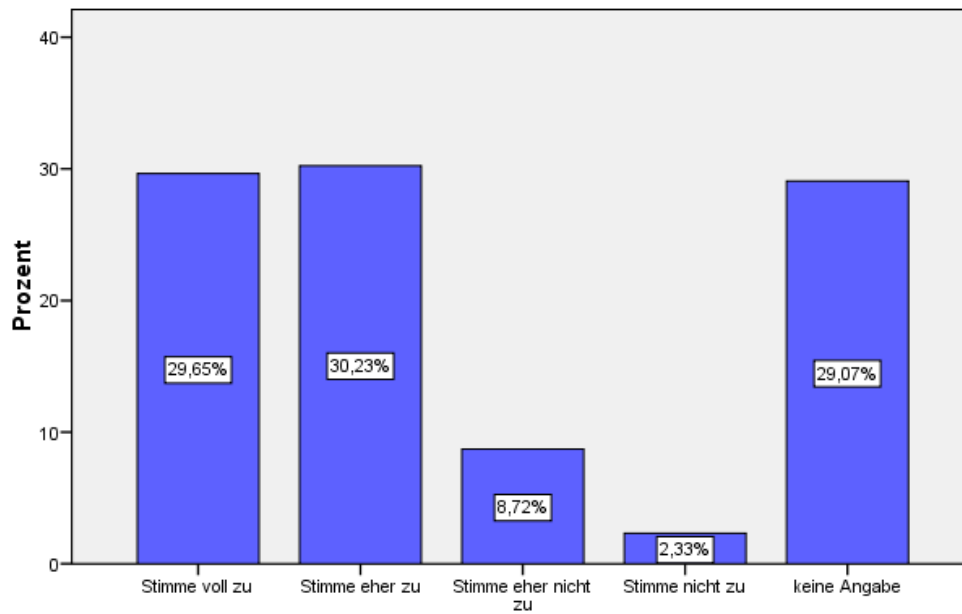
### Präsentation gewerblicher Immobilienangebote im Internet



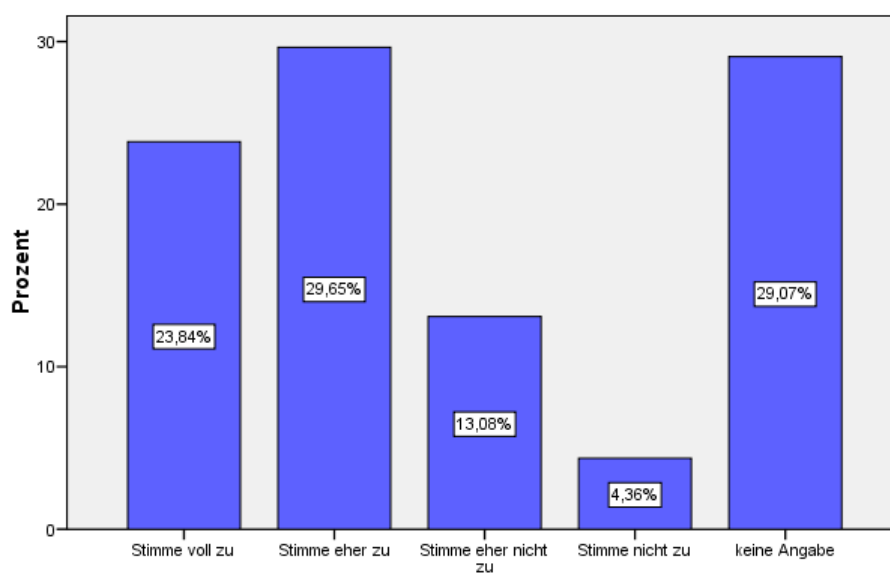
### Fördermittelberatung



### Beratung von Existenzgründern

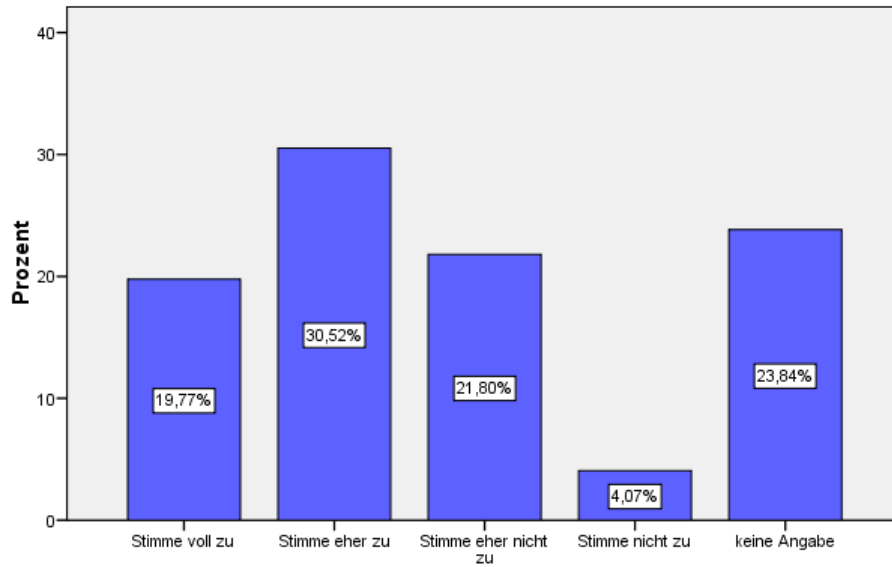


### Unterstützung bei der Unternehmensnachfolge

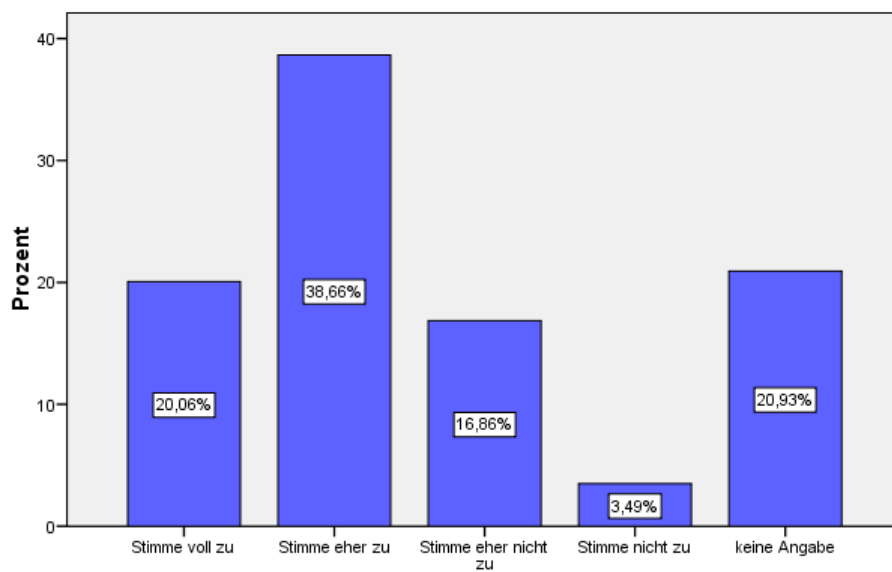


Unterstützung bei der Unternehmensnachfolge

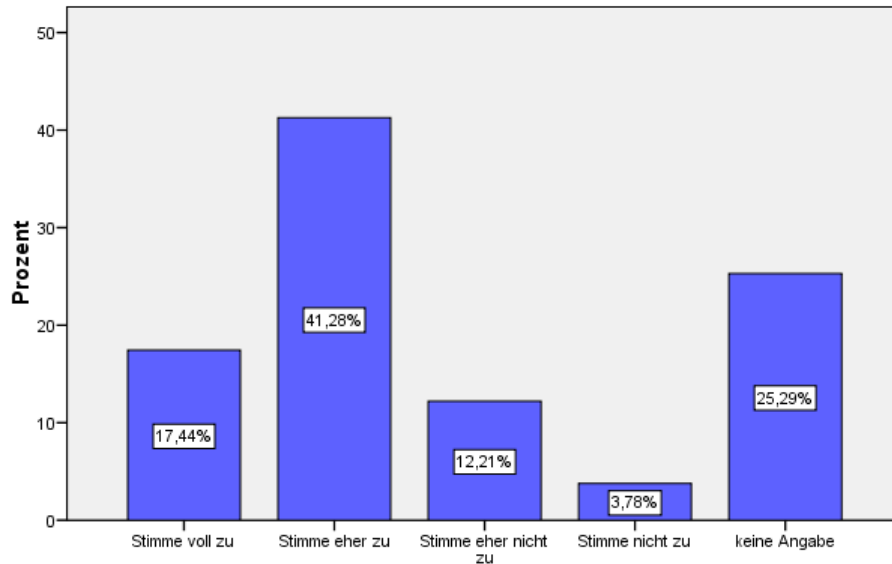
### Organisation und Durchführung gemeinsamer Messeauftritte



### Firmenbesuche vor Ort



### Organisieren von Infoveranstaltungen



Branchenherkunft teilnehmender Unternehmen:

### Wirtschaftszweig

